

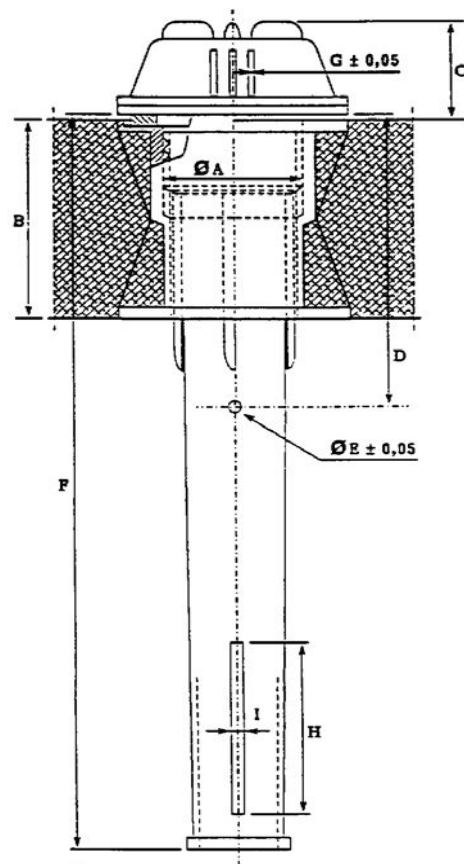
NozzlesJ

2019

CARACTERISTIQUES TECHNIQUES
TECHNICAL CHARACTERISTICS

Cotes en mm

	38 pas / pitch
A	4
B	60
C	31
D	65
E	2,8 - 3,4- 4
F	232
G	1
H	60
I	1



* Crépine sans ACS

Observations/ Remarks:

Crépines 24 fentes / Nozzle with 24 slots

Longueur sous tête : 232 mm / Length below head 232 mm Filetage

M38 pas de 4 / M38 pitch 4

Polypropylène / Polypropylene

Pour plancher béton épaisseur 60 mm / For a concrete floor thickness 60 mm

Embases polypropylène noyées dans le béton / Polypropylene sockets sunk into the concrete

Diaphragme latéral sur la génératrice en bout de queue / With lateral diaphragm on the generating unit at the end of the tail - piece

SOLYS

L'Aquarène • 1 place Montgolfier • 94417 Saint-Maurice Cedex

Tel. +33 (0) 1 45 11 55 55 • Fax +33 (0) 1 45 11 55 50

www.veoliawatertechnologies.com



Internal Memo

Date

Tolérances/ Tolerances :

± 0,05 fentes et trous/ *slot and hole*

± 0,5 jusqu'à 50mm de long/ *till 50 mm lenght*

± 1 mm au-delà de 50 mm de long/ *up to 50 mm lenght*

<p>NOTICE D'INSTRUCTION D'UTILISATION <i>UTILIZATION GUIDE</i></p>



Précautions de stockage

Les joints et les crépines devront être stockés à l'abri du soleil et de la chaleur. Les laisser dans leur emballage isolant jusqu'au moment de leur montage.

Instruction de montage

Serrage à l'aide d'une clé manuelle/dynamométrique. Respecter le couple de serrage 6-10 Nm.

Sur un filtre transportable, la crépine peut se desserrer au transport. Contrôler à la livraison.

Lors des essais de bullage, ou la mise en eau, la variation de température peut desserrer les crépines. Contrôler à la mise en eau.

Internal Memo

Date
